

# Presto

# Gestión del coste en las tres etapas del proyecto

# Proyectos terminados con éxito



*T4 Aeropuerto Madrid Barajas Adolfo Suárez, España*



*AVE Alta Velocidad Española*

# **Presto en las tres etapas del proyecto**

## **Gestión del coste del proyecto**

### **Presupuesto**

- Integrado con BIM

### **Planificación**

- Integración de ingresos, costes y tiempos

### **Ejecución**

- Integrado con los demás agentes

Desde los puntos de vista del gestor del proyecto y de la empresa constructora

# Presto en fase de presupuesto

## Específico para la construcción

### Un sistema estructurado de información

- Predefinido en la organización
- Personalizable en la utilización

### Integrado con los medios digitales del sector

- Sistemas BIM, cuadros de precios y catálogos
- Soporte de estándares internacionales
- Uso de Excel para la visualización y entrega de información

### El *estado del arte* en programas para Windows

# **Presto en fase de presupuesto**

## **Orientado a la reutilización y al intercambio de información**

### **Soporte integral de la EDT de costes**

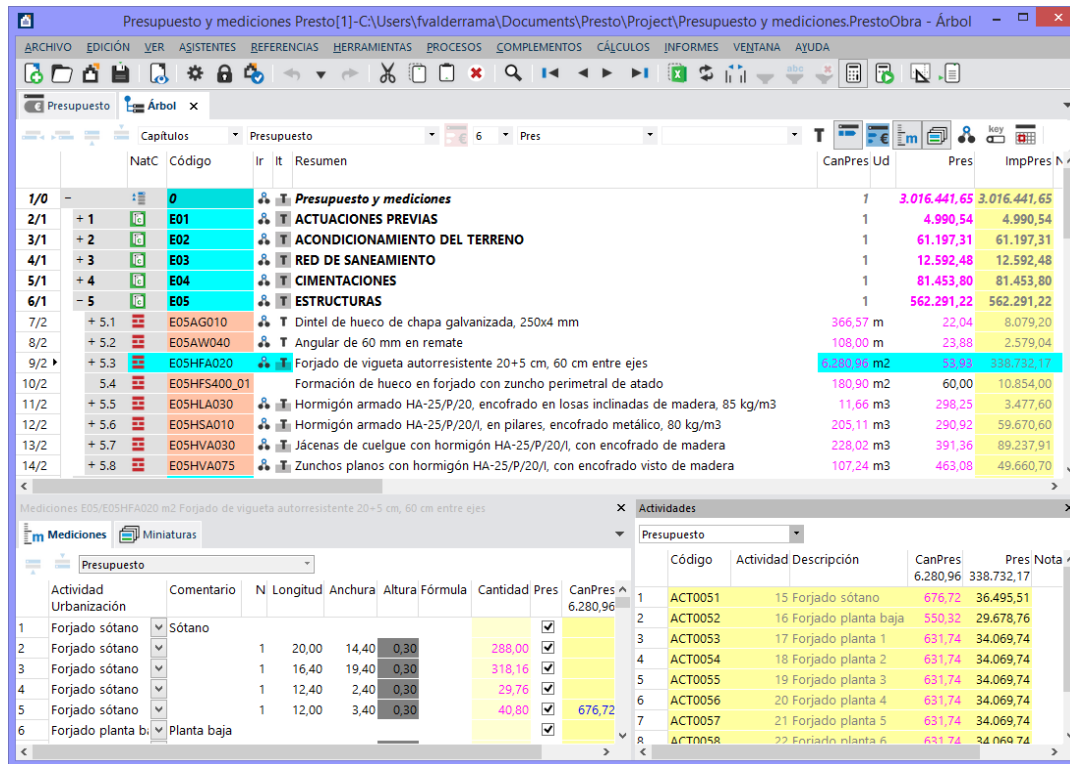
- Capítulos
- Unidades de obra
- Recursos
- Porcentajes de sobrecoste

**Toda la información en un único archivo**

**Combinación de unidades de obra con actividades**

**Descripción detallada mediante líneas de medición**

# Presto en fase de presupuesto



The screenshot displays the Presto software interface for budget management. The main window shows a hierarchical tree view of the budget structure, including chapters, sections, and items. A detailed table below shows the breakdown of measurements and activities.

NatC	Código	Ir	It	Resumen	CanPres	Ud	Pres	ImpPres	N
1/0	0			<b>Presupuesto y mediciones</b>	7		<b>3.016.441,65</b>	<b>3.016.441,65</b>	
2/1	E01			ACTUACIONES PREVIAS	1		4.990,54	4.990,54	
3/1	E02			ACONDICIONAMIENTO DEL TERRENO	1		61.197,31	61.197,31	
4/1	E03			RED DE SANEAMIENTO	1		12.592,48	12.592,48	
5/1	E04			CIMENTACIONES	1		81.453,80	81.453,80	
6/1	E05			ESTRUCTURAS	1		562.291,22	562.291,22	
7/2	+ 5.1	E05AG010		Dintel de hueco de chapa galvanizada, 250x4 mm	366,57	m	22,04	8.079,20	
8/2	+ 5.2	E05AW040		Angular de 60 mm en remate	108,00	m	23,88	2.579,04	
9/2	+ 5.3	E05HFA020		Forjado de vigueta autorresistente 20+5 cm, 60 cm entre ejes	6.280,96	m2	53,89	338.732,17	
10/2	+ 5.4	E05HFS400_01		Formación de hueco en forjado con zuncho perimetral de atado	180,90	m2	60,00	10.854,00	
11/2	+ 5.5	E05HLA030		Hormigón armado HA-25/P/20, encofrado en losas inclinadas de madera, 85 kg/m3	11,66	m3	298,25	3.477,60	
12/2	+ 5.6	E05HSA010		Hormigón armado HA-25/P/20/l, en pilares, encofrado metálico, 80 kg/m3	205,11	m3	290,92	59.670,60	
13/2	+ 5.7	E05HVA030		Jácnas de cuelgue con hormigón HA-25/P/20/l, con encofrado de madera	228,02	m3	391,36	89.237,91	
14/2	+ 5.8	E05HVA075		Zunchos planos con hormigón HA-25/P/20/l, con encofrado visto de madera	107,24	m3	463,08	49.660,70	

Actividad	Comentario	N	Longitud	Anchura	Altura	Fórmula	Cantidad	Pres	CanPres
1	Forjado sótano								6.280,96
2	Forjado sótano	1	20,00	14,40	0,30		288,00		
3	Forjado sótano	1	16,40	19,40	0,30		318,16		
4	Forjado sótano	1	12,40	2,40	0,30		29,76		
5	Forjado sótano	1	12,00	3,40	0,30		40,80		676,72
6	Forjado planta b.								

Código	Actividad	Descripción	CanPres	Pres	Nota
1	ACT0051	15 Forjado sótano	676,72	36.495,51	
2	ACT0052	16 Forjado planta baja	550,32	29.678,76	
3	ACT0053	17 Forjado planta 1	631,74	34.069,74	
4	ACT0054	18 Forjado planta 2	631,74	34.069,74	
5	ACT0055	19 Forjado planta 3	631,74	34.069,74	
6	ACT0056	20 Forjado planta 4	631,74	34.069,74	
7	ACT0057	21 Forjado planta 5	631,74	34.069,74	
8	ACT0058	22 Forjado planta 6	631,74	34.069,74	

*EDT con recursos, mediciones y actividades*

# Presto en fase de planificación

## Para el gestor del proyecto

### El presupuesto en tres dimensiones

- Por unidades de obra
- Por actividades
- Por certificaciones

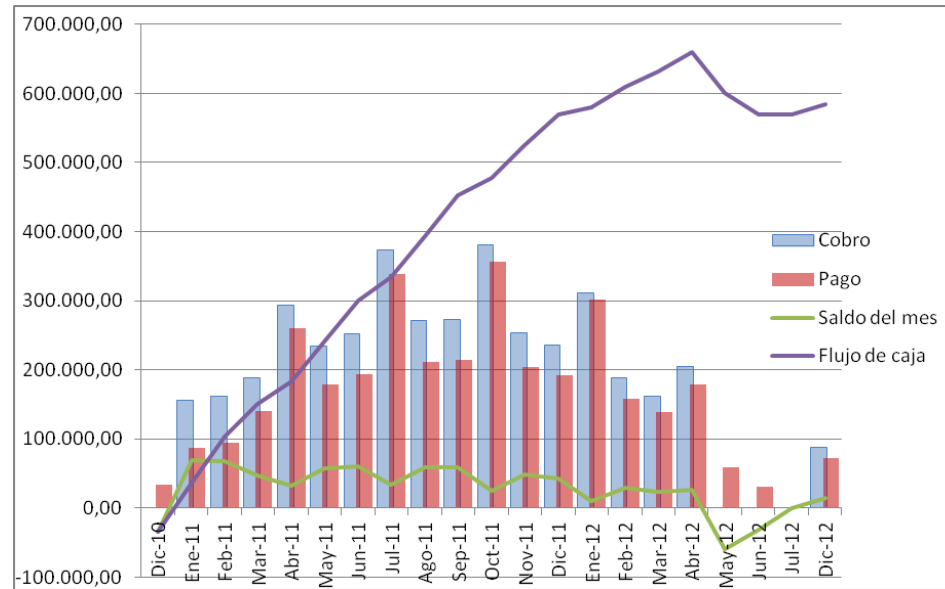
### Planificación del coste

- Planificación rápida por curvas "S"
- Planificación financiera
- Predefinido en la organización

### Comparación de ofertas

# Presto en fase de planificación

	FechaDMA	NatC	lv	CobroPte [4.028.089,38]	PagoPte [3.443.460,98]	FlujoCaja [584.628,40]	OrFlujoCaja	Nota
1	Dic-10				33.611,44	-33.611,44	-33.611,44	
2	Ene-11			156.046,55	86.404,48	69.642,07	36.030,63	
3	Feb-11			162.092,61	94.813,37	67.279,24	103.309,87	
4	Mar-11			188.036,64	140.421,84	47.614,80	150.924,67	
5	Abr-11			292.946,41	260.172,85	32.773,56	183.698,23	
6	May-11			234.912,38	178.083,42	56.828,96	240.527,19	
7	Jun-11			252.800,62	192.907,07	59.893,55	300.420,74	
8	Jul-11			372.863,16	338.477,15	34.386,01	334.806,75	
9	Ago-11			270.870,12	211.778,97	59.091,15	393.897,90	
10	Sep-11			273.396,67	214.872,69	58.523,98	452.421,88	
11	Oct-11			380.498,48	355.731,32	24.767,16	477.189,04	
12	Nov-11			253.069,31	204.610,66	48.458,65	525.647,69	
13	Dic-11			235.272,49	191.955,86	43.316,63	568.964,32	
14	Ene-12			311.748,09	301.431,29	10.316,80	579.281,12	
15	Feb-12			188.545,28	158.636,59	29.908,69	609.189,81	
16	Mar-12			162.093,25	139.095,37	22.997,88	632.187,69	
17	Abr-12			205.203,07	178.122,20	27.080,87	659.268,56	
18	May-12				59.192,64	-59.192,64	600.075,92	
19	Jun-12				30.685,62	-30.685,62	569.390,30	
20	Jul-12					0	569.390,30	
21	Dic-12			87.694,25	72.456,15	15.238,10	584.628,40	



Planificación financiera



# **Presto en fase de planificación**

## **Para la empresa constructora**

### **Análisis de ingresos y costes**

- Por costes unitarios
- Por estimaciones operativas
- Porcentajes de sobrecoste

### **Presentación de ofertas y planificación**

- Recursos por fechas, fases y centros de coste
- Cálculo de horas de mano de obra

### **Gestión de subcontratación y compras**



# Presto en fase de ejecución

## Para el gestor del proyecto

Certificaciones para obra pública o privada

### Seguimiento económico

- Comparación de planificación, ejecución y certificación
- Seguimiento por curva "S" de gasto acumulado
- EVM Gestión del valor ganado

### Gestión del proceso

- Intercambio controlado de información entre agentes
- Variaciones respecto al presupuesto

# **Presto en fase de ejecución**

## **Para la empresa constructora**

Gestión de la producción

Seguimiento administrativo

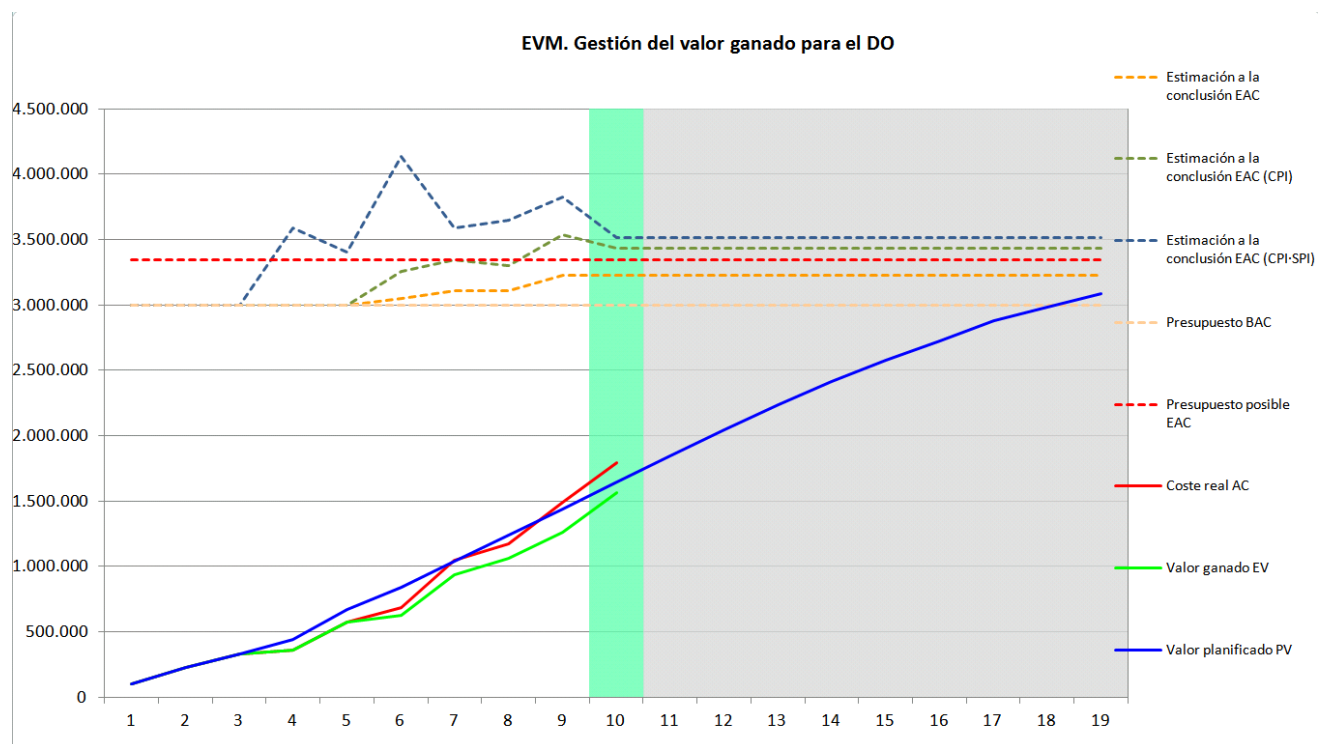
- Pedidos, entregas, partes de obra, facturas y vencimientos

Análisis de costes reales

Un modelo económico completo de la obra

SIE Sistema de Información Económico

# Presto en fase de ejecución



Gestión del Valor Ganado para el Director de Obra

# Modelo económico de Presto

<b>Precio</b> Cantidad	<b>Presupuesto</b> Precio de proyecto	<b>Objetivo</b> Coste estimado	<b>Real</b> Coste real
<b>Presupuesto</b> Según el proyecto	Presupuesto		
<b>Certificación</b> Según la DEO	Certificación		
<b>Objetivo</b> Proyecto + Cambios	Producción final	Coste objetivo BAC	Coste previsto EAC
<b>Planificación</b> Objetivo a la fecha	Producción planificada	Valor planificado PV	
<b>Ejecución</b> Cantidad real	Producción actual	Valor ganado EV	Coste real AC

# Presto

## Presupuesto

- Presupuestos y mediciones** Realización de presupuestos y ofertas para edificación y obra civil
- Personalizar informes** Personalización y creación de nuevos informes
- Lectura de planos DWG** Extracción de mediciones de planos de AutoCAD o en formato DWG

## BIM

- Cost-It** Generación del presupuesto a partir de modelos BIM

## Planificación

- Planificación** Planificación económica, financiera de ingresos y costes y temporal

## Ejecución

- Contratación** Proceso completo y aprovisionamiento de los recursos necesarios
- Gestión del proyecto** Certificaciones y seguimiento económico de la obra
- Facturación y control** Producción, facturación y control de costes

Más sobre Presto en [www.presto.es](http://www.presto.es)